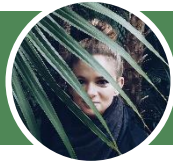


Annabelle PELLIER

Full Stack Web Developer



06 70 54 52 05
<https://annadev.com>
hello@annadev.com
29 ans – Permis B – LYON

COMPETENCES

Techniques

Ruby on Rails	Heroku
HTML / CSS	JavaScript
Bootstrap	git & GitHub
jQuery / AJAX	PWA
React	SQL

Transverses

Trello	Slack	Figma
Agile	Zapier	Stripe
Anglais	Suite Adobe	

FORMATIONS

Développement web 2018

Le Wagon – Lyon

Bootcamp (Batch #196)



Designer, coder et envoyer en production une appli web

Projets développés en équipe :

Clone d'AirBnB – La Pioche

Application web – TerraCognita

Formations en ligne

html/css, ruby, javascript, react

openclassrooms, codecademy, etc.

Master 2013

Management & Stratégie d'Entreprise

ESDES – Lyon – en alternance

Connaissances techniques et maîtrise des domaines clés de la gestion et de la stratégie d'entreprise

Licence professionnelle 2011

Qualité-Sécurité-Environnement

ESQESE – Lyon – en alternance

DUT 2009

Chimie

IUT 1 – Grenoble

EXPERIENCES

Développeuse Web Full Stack

2019-

batchka

Application web - Planifier son menu de la semaine

- Utilisation des principes du Batch Cooking : optimiser, gagner du temps, moins gaspiller
- Générer un menu pour la semaine, une liste de courses et une to-do list



Ruby On Rails – JavaScript – Progressive Web App

Teacher Assistant

2019

Le Wagon – Lyon

Support technique aux étudiants

Réponse aux questions liées au Développement Web

Entrepreneuriat

2017-

#joliesdates - Affiches calligraphiées

Création d'entreprise

- Gestion de l'activité et de la **relation clients**
- Création de contenus sur Instagram
- Création et réalisation des commandes



Création d'un site web e-commerce

- Mise en place d'un **CMS** et gestion de l'**hébergement**
- Gestion des **paiements** en ligne (Stripe, Paypal)
- Webmaster – **Maintenance, Mise à jour** et **Référencement**

Ingénieure Prévention des Risques Professionnels

2014-18

OptimaRH

Gestion d'un portefeuille client de TPE/PME/Groupes

Hôtellerie-Restaurant, BTP, Santé, Industrie (1000 salariés)

2011-13

Electricfil Automotive

Equipementier automobile – en alternance

2010-11

SNCF Infralog

Entretien des réseaux ferrés – en alternance

- Gestion de projets, relation clients, planification**
- Réalisation d'**audits** terrain - **Analyse** des situations de travail
- Synthétisation, priorisation** et **proposition** d'actions
- Rédaction** de livrables

PASSIONS

Randonnée

Calligraphie

Cuisine